

Presentamos un curso dirigido a dar respuesta a varias de las cuestiones clínicas más importantes referidas a los trastornos depresivos, elaboradas por relevantes expertos. Y lo hacemos mediante un novedoso sistema mixto webinar-online cuyo contenido está oficialmente acreditado.

El curso consiste en la emisión on-line de siete sesiones de 1 hora en donde se abordarán dos temas en cada una, que pueden ser seguidas en tiempo real permitiendo la interacción con los expertos. Estas sesiones se presentan posteriormente en una plataforma de formación donde el participante las puede visualizar y, tras resolver un caso clínico, puede acceder a los créditos concedidos por la Comisión de Formación Continuada del Sistema Nacional de Salud.

Dr. Luis F. Agüera
Director del curso

INSCRÍBASE AL CURSO

1. Acceda a www.neurocienciasgsk.com
2. Seleccione el acceso para profesionales sanitarios
3. Use su usuario de salud.gsk.es
4. Si no tiene un usuario pulse en **Registrarse** y rellene el formulario de registro (una vez validado podrá acceder al área terapéutica)
5. Dentro del área terapéutica de Neurociencias, pinche en el banner del curso **Respuestas Clínicas en Depresión**

El delegado de GSK le informará puntualmente de las fechas y horarios de las sesiones.

Curso desarrollado por:



ESP/BHC/0004/14a (Marzo 2014)

RESPUESTAS CLÍNICAS EN DEPRESIÓN

Curso mixto webinar/online

Solicitada acreditación



RESPUESTAS CLÍNICAS EN DEPRESIÓN

Curso mixto acreditado



1.

10/04/2014

Depresión en el DSM-5.



Dr. Miquel Roca
Jefe servicio de Psiquiatría.
Hospital Juan March Palma
de Mallorca.

2.

13/05/2014

Conceptos básicos de neurobiología de la depresión.



Dr. José Manuel Olivares
Psiquiatra del Centro
Hospitalario Universitario de
Vigo (CHUV).

3.

29/05/2014

Aspectos de la comunicación con el paciente depresivo.



Dr. Javier García-Campayo
Psiquiatra.Serv. de Psiquiatría
H. Miguel Servet Coordinador
Área Salud Mental, Rediapp
(Instituto Carlos III).

4.

12/06/2014

Problemas sexuales con antidepresivos a corto y largo plazo: ¿cómo actuar?



Dr. Ángel Luis Montejo
Profesor Titular de Psiquiatría.
Univ. Salamanca. Director
Científico Asoc. Española
Sexualidad y Salud Mental.

5.

26/06/2014

Manejo de la depresión durante el embarazo y la lactancia.



Dra. Gracia Lasheras
Jefe de la Unidad de
Psiquiatría Perinatal i
Reproductiva, Hospital Univ.
Quirón Dexeus.

6.

16/10/2014

Clínica y tratamiento de la depresión geriátrica.



Dr. Ángel Moriñigo
Director de Estudio de
Psiquiatría. Profesor Asociado
de Psiquiatría Universidad de
Sevilla.

7.

30/10/2014

Actualización en Duelo y depresión.



Dra. Mª Dolores Franco
Profesor titular Psiquiatría en
Universidad de Sevilla.

Estrategias terapéuticas en depresión resistente o con remisión parcial.



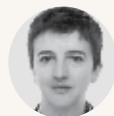
Dr. Salvador Ros
Director Médico Instituto
Internacional de Neurociencias
Aplicadas (IINA).

Depresión y comorbilidad médicas.



Dr. Luis F. Agüera Ortiz
Jefe de Sección de Psiquiatría.
Hospital Universitario
12 de Octubre. Madrid.

Suicidio en depresión.



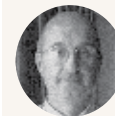
Dra. Mercedes Navío
Coordinadora Asistencial.
Oficina Regional de Salud
Mental del SERMAS.

Depresión y capacidad laboral.



Dr. José Manuel Menchón
Prof. titular y Jefe de Ser. de
Psiquiatría, Hospital Univ. de
Bellvitge, Univ. de Barcelona.
Cibersam. Barcelona.

Estrategias para mejorar la adherencia al tratamiento en la depresión.



Dr. Celso Iglesias
Director AGC Salud Mental.
Area VIII. SESPA. UNiv. de
Oviedo. CIBERSAM. iNEUROPA

Aspectos medico-legales en el manejo de la depresión.



Dr. Manuel Masegoza
Médico Psiquiatra. Grupo
de Estudios Psiquiátrico
Legales de Andalucía.

Depresión y trastorno por uso de sustancias: el papel de la dopamina.



Dr. Juan Ramírez
Cordinador asistencial
Servicio Prov.
drogodependencia y
adicciones. Huelva.